

## Reale Sicherheit in der digitalen Welt.

 Firmen und Freie Berufe → Cyberversicherung

Cyberattacken können den Lebensnerv Ihrer Berufstätigkeit treffen: Aufträge bleiben liegen, weil die IT nicht läuft. Das Vertrauen von Geschäftspartnern ist erschüttert, weil personenbezogene Daten in die Hände Krimineller gelangt sind. Je länger die Arbeitsabläufe unterbrochen sind, desto stärker ist Ihr Geschäftserfolg gefährdet. Deshalb bietet die HDI Cyberversicherung weitreichenden Versicherungsschutz sowie professionelle Soforthilfe. Und sorgt für nachhaltige Prävention.

### Die HDI Cyberversicherung schützt Ihr Unternehmen:



#### **Wir sichern digitale Risiken umfassend ab.**

Die HDI Cyberversicherung schützt Sie vor den Risiken des digitalen Datenverkehrs. Dazu gehören z. B. Informationssicherheitsverletzungen, Diebstahl personenbezogener Daten, Verletzung von Betriebs- und Geschäftsgeheimnissen Dritter oder Internet-Attacken auf das betriebliche Netzwerk.



#### **Wir schützen vor finanziellen Folgen.**

Der Versicherungsschutz beinhaltet nicht nur Haftpflichtansprüche Dritter infolge eines IT-Schadens. Auch sogenannte Eigenschäden sind abgesichert, wie z. B. die aufwendige Wiederherstellung verlorener Daten.



#### **Wir zeigen Einsatz für Ihre Sicherheit.**

Sie werden durch uns und unsere IT-Sicherheitsdienstleister aktiv unterstützt – und das in den ersten 90 Minuten ohne Anrechnung auf den Selbstbehalt. Zudem begleiten wir Sie in rechtlichen Fragen bei Datenverstößen. So haben Sie im Ernstfall garantiert professionelle Hilfe an Ihrer Seite.

### HDI ist auch digital Ihr starker Partner.



#### ✓ **Leistungsstark**

Die Cyberversicherung übernimmt entstehende Kosten und Schadensersatzansprüche in Folge eines Cyberangriffs.

#### ✓ **Proaktiv**

Durch umfassende Schulungen und Mitarbeitertrainings sind wir für Sie da, bevor etwas passiert. Zudem bieten wir einen kostenlosen HDI Datenschutz QUICKCHECK.

#### ✓ **Kompetent**

Unser Expertennetzwerk steht Ihnen rund um die Uhr zur Verfügung und hilft dabei, Krisen zu managen.

### Unser Tipp:

Unsere Hotline ist rund um die Uhr für Sie da. Schon bei einem vermuteten Cyberangriff ist unser IT-Sicherheitsdienstleister binnen 24 Stunden vor Ort.

## Sicherheit und Hilfe – wenn es kritisch wird.

Ein geschütztes Netzwerk sichert sensible Daten und Prozesse. Wenn der Schutz durch den Fehler eines Mitarbeiters oder einen Cyberangriff durchbrochen wird, gewährt Ihnen die Cyberversicherung zeitgemäßen Schutz. Dies gilt auch für den Fall, dass IT-Systeme mit Schadsoftware infiziert wurden. Geräte Ihrer Mitarbeiter sind in den Versicherungsschutz eingebunden (Bring Your Own Device), soweit eine vertragliche Vereinbarung zwischen Arbeitgeber und Mitarbeiter besteht. Versteckte Obliegenheiten, wie z. B. die „Stand-der-Technik“-Klausel, gibt es hingegen nicht.

### Eigenschäden

**Versichert sind Ihre eigenen Kosten, die durch einen Cyberschaden entstehen. Zum Beispiel:**

- ✓ Cyberspionage
- ✓ Internetdiebstahl
- ✓ Rückwärtsdeckung für alle nicht festgestellten Informationssicherheitsverletzungen vor Vertragsbeginn
- ✓ Forensik und Schadenfeststellung
- ✓ Übernahme der Kosten, sofern kein Versicherungsfall vorliegt (Selbstbehalt wird nicht angerechnet)
- ✓ Benachrichtigung von betroffenen Dritten und Datenschutzbehörden sowie verbundene Dienstleistungen
- ✓ Krisenkommunikation / Krisenmanagement
- ✓ Kosten für Datenüberwachungsdienstleistungen
- ✓ Schwachstellenanalyse und Empfehlung von Systemverbesserungen
- ✓ Systemverbesserungen nach Verletzung der Netzwerksicherheit zur Schließung der Sicherheitslücke
- ✓ Abwehr einer Cybererpressung
- ✓ Cyber-Vertrauensschäden durch Dritte
- ✓ Entfernung von Schadsoftware und Wiederherstellung gelöschter und geschädigter Daten
- ✓ Kosten zur Wiederherstellung betriebsnotwendiger Hardware
- ✓ Erstattung eines Unterbrechungsschadens (nicht erwirtschafteter Betriebsgewinn und fortlaufende Kosten)
- ✓ Betriebsunterbrechung als Folge einer Informationssicherheitsverletzung oder eines Bedien- oder Programmierfehlers
- ✓ Mehrkosten infolge einer Betriebsunterbrechung
- ✓ Störung der IT-Systeme durch Infrastrukturausfälle von Systemen, die sich ausschließlich innerhalb der Kontrolle des Versicherten befinden

### Drittschäden

**Wir übernehmen die Schadensersatzansprüche von Dritten, die aus einem Hackerangriff, Datenverlust oder einer Datenrechtsverletzung resultieren können. Darüber hinaus umfasst unser Versicherungsschutz:**

- ✓ Prüfung der Haftpflichtfrage
- ✓ unbegrenzte Rückwärtsdeckung
- ✓ Nachmeldefrist von fünf Jahren für Schäden während der Vertragslaufzeit
- ✓ Ansprüche wegen Urheberrechts- und Namensrechtsverletzungen bei unberechtigter Veröffentlichung elektronischer Medieninhalte
- ✓ Forderungen zur Zahlung von Vertragsstrafen durch E-Payment-Service-Provider
- ✓ Verteidigung in Datenschutzverfahren
- ✓ Vertragsstrafen wegen Datenvertraulichkeitsverletzungen
- ✓ immaterielle Schäden und Personenschäden aufgrund von Persönlichkeitsverletzungen
- ✓ vertragliche Freistellungsverpflichtungen gegenüber Auftragsdatenverarbeitern
- ✓ vertragliche Schadensersatzansprüche



#### Optionale Erweiterung für einen umfassenden Schutz:

- Betriebsunterbrechung durch Cloudausfall
- Cyber-Betriebsunterbrechung durch technische Störung, wie z. B. ein unterlassenes Systemupgrade
- Cyber-Security-Baustein: jährlicher Check der IT-Systeme durch unseren Kooperationspartner Perseus (Security-Baseline-Check)

## Umfassende Cyberkompetenz für alle Mitarbeiter.

46 % aller Cyberschäden werden durch die eigenen Mitarbeiter verursacht. Deshalb bieten wir mit unserem Kooperationspartner Perseus für Mitarbeiter von Firmen- und Freie-Berufe-Kunden ein umfangreiches Präventionstraining an, um sie fit für die Themen Cybersicherheit und Datenschutz zu machen. Leicht verständlich. Und für alle Kunden der Cyber-Standalone-Versicherung kostenlos.

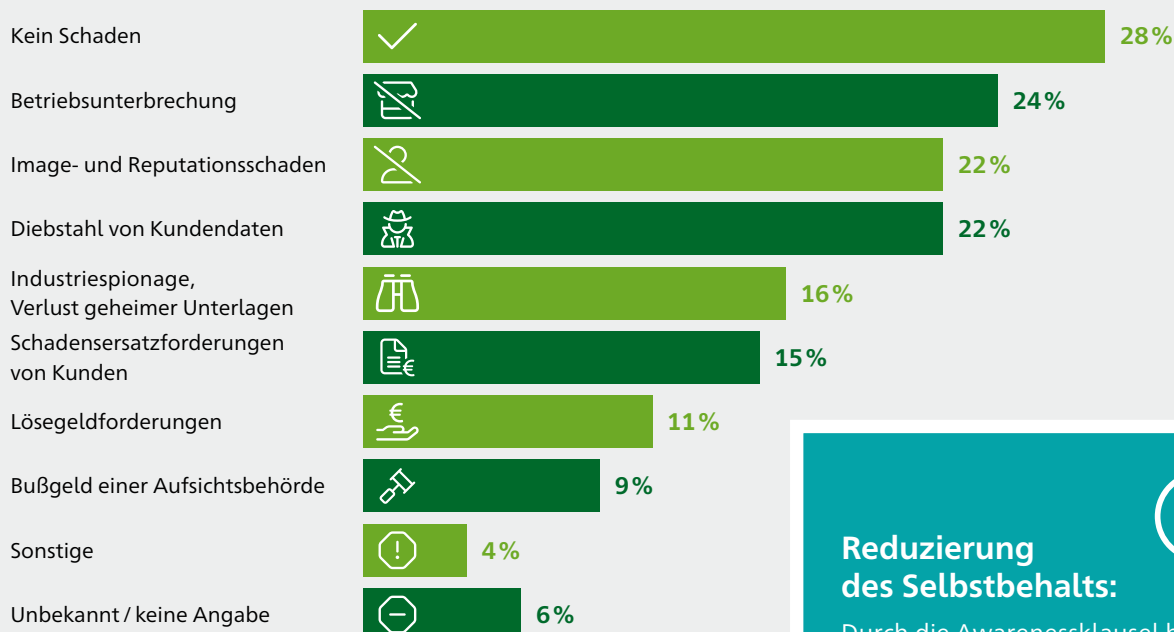
Das Präventionstraining beinhaltet unter anderem:



## Der Cyber-Security-Baustein.

Optional kann der Cyber-Security-Baustein hinzugebucht werden. Dabei handelt es sich um einen jährlichen Check der IT-Systeme. So kann das aktuelle IT-Sicherheitsniveau festgestellt und Verbesserungspotenzial aufgezeigt werden. Bei dem IT-Check handelt es sich um den Security-Baseline-Check unseres Partners Perseus, den Sie innerhalb des Bausteins stark vergünstigt erhalten.

### Schäden durch Cyberattacke



### Reduzierung des Selbstbehalts:

Durch die Awarenessklausel haben Kunden, die die inkludierten Präventionsmaßnahmen regelmäßig durchführen und / oder den Security-Baseline-Check umsetzen die Möglichkeit, ihren monetären Selbstbehalt zu streichen. Zusätzlich verzichten wir auf die Prüfung einer Obliegenheitsverletzung im Schadenfall.

# Das 360-Grad-Sicherheitskonzept von HDI.

Cybersicherheit setzt sich aus vielen Bestandteilen zusammen. Denn das Risikobewusstsein allein reicht nicht aus. Neben dem rein finanziellen Ausgleich im Schadenfall unterstützt Sie die HDI Cyberversicherung beispielsweise mit einem kostenlosen Präventionsbaustein und einem Notfallplan. Falls doch etwas passiert, steht Ihnen jederzeit unsere Schaden-Hotline und das gesamte Expertennetzwerk für Krisenkommunikation, Rechtsberatung und forensische Dienstleistungen zur Verfügung.




## Schutz bei finanziellen Folgen einer Cyberattacke




-  **Eigenschäden** – z.B. Forensik / Wiederherstellung / Betriebsunterbrechung
-  **Drittsschäden** – Schutz bei Schadenersatzansprüchen
-  **Kosten & Service** – PR- und rechtliche Beratung, Benachrichtigungskosten

## Prävention durch proaktives Mitarbeiter-Training

perseus

-  **Nachhaltig** – Sensibilisierung aller Mitarbeiter durch Schulungen
-  **Praxisnah** – fingierte Angriffe durch Phishingmails
-  **Sichere Prozesse** – mit dem Notfallplan

## Notfallhilfe mit Krisenmanagement

-  **Schadenhotline** – rund um die Uhr verfügbar
-  **Soforthilfe** – auch bei Verdachtsfällen
-  **Expertennetzwerk** – für alle Bereiche



## Ihre Vorteile im Überblick:

- ✓ Cyberschaden-Hotline (24 / 7 / 365)
- ✓ Cyber-Sicherheitstraining mit Perseus als obligatorischem Bestandteil
- ✓ optionaler Baustein: jährlicher Check des IT-Sicherheitsniveaus (Security-Baseline-Check)
- ✓ Reduzierung des Selbstbehalts durch Awarenessklausel
- ✓ umfassendes IT-Sicherheitsdienstleisternetz
- ✓ keine versteckten Obliegenheiten
- ✓ Mitversicherung von IT-Systemen und -Geräten der Mitarbeiter (Bring Your Own Device)
- ✓ laufend aktueller Versicherungsschutz durch Leistungs-Update-Garantie
- ✓ Forensik und Schadenfeststellung, sofern kein Versicherungsfall ohne Anrechnung des Selbstbehalts
- ✓ Soforthilfe im Notfall
- ✓ Rückwärtsdeckung für Schäden, die vor Vertragsbeginn eingetreten sind, aber nicht festgestellt wurden

HDI Versicherung AG  
HDI-Platz 1  
30659 Hannover  
[www.hdi.de/cyberversicherung](http://www.hdi.de/cyberversicherung)



Moritz Menze



**MENZE & MENZE**

HDI EXKLUSIV

Obernstraße 42 | 33602 Bielefeld  
Tel.: 0521-399061 – 11  
Fax.: 0521-399061 – 30  
[moritz.menze@hdi.de](mailto:moritz.menze@hdi.de)

Marketing-Unterlage

7003001125-202410